

LES COIFFES SCOUTES

Par Joseph-Henri CARDONA

En France, le tour est vite fait entre les 4 bosses et les bérets (bleu, vert, de scout, de louveteaux, de guides), les 4 bosses d'éclaireur et de chef, les chapeaux des guides et des cheftaines (d'avant-guerre). Mais on peut y rajouter les bâchis, les casquettes de chef marin.

Les photos d'époque nous montrent aussi l'utilisation du casque colonial dans certains pays de nos ex colonies ou alors de 4 bosses en fibres de palmier. Egalement on peut trouver le calot pour la tenue de jeu, de veillée ou de camp.

"Les exemples présentés tant en photo qu'en coiffure ne constitue qu'une petite partie de ce qui peut être trouvé car il y a déjà autant de montage que d'association."



Archives JH CARDONA



Archives JH CARDONA



S.D.F - Béret louveteaux 2 étoiles 1950 - béret louveteaux 1930- Calot de jeux

Archives JH CARDONA



Archives JH CARDONA



GDF béret fleur bleu de Jeannette



Archives JH CARDONA



Chapeau SR-Chapeau SDF chef- Photo Routiers SDF 1930-SDF



Archives JH CARDONA



ARCHIVES JH CARDONA

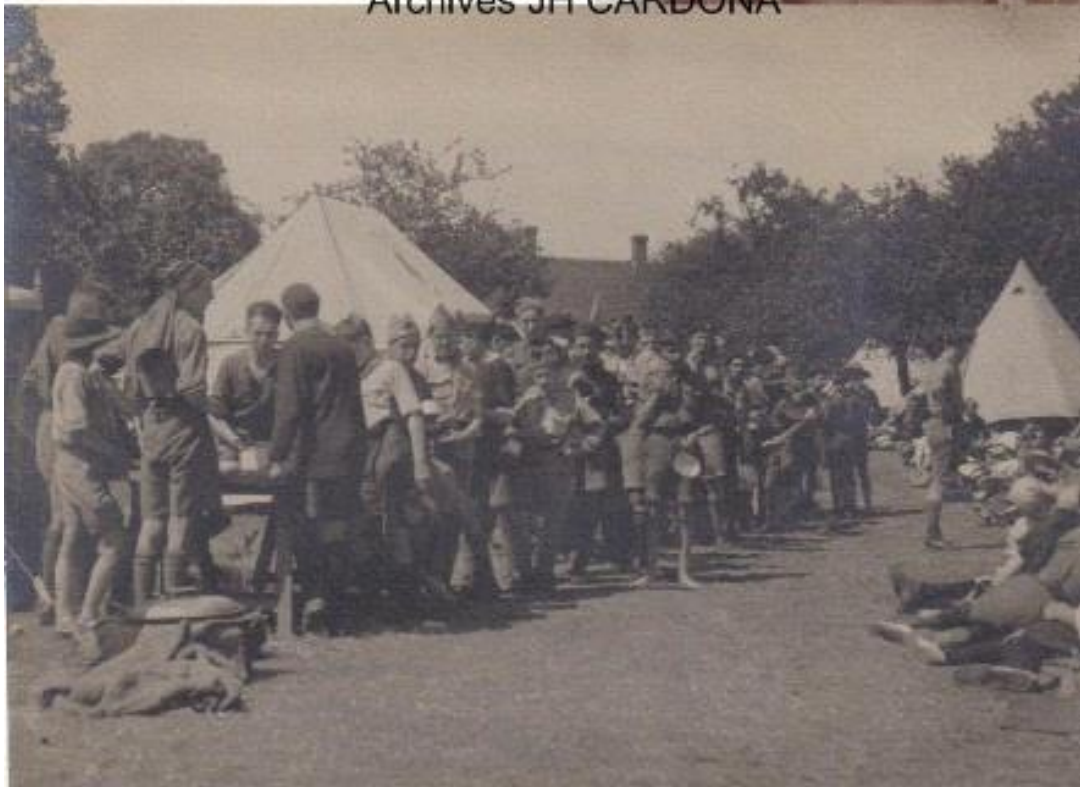
Casquette SDF Chef Marin- Bachi SDF



Dessin de Paul BOUDOT- Casque colonial AOF - Photo Eclaireurs d'Afrique et de Madagascar



Archives JH CARDONA



**Le Calot, utilisation tant comme coiffure « d'uniforme » pour le Père SEVIN, que
comme tenue de camp par des Eclaireurs**



Eclaireurs Français en calot



GDF : Chapeau cheftaine après-guerre



Archives JH CARDONA



ARCHIVES JH CARDONA

ARCHIVES JH CARDONA

GDF : cheftaine 1950 -guide de 1930 en chapeau- guides de 1950



ARCHIVES JH CARDONA

SDF : béret de SDF 1950



SDF : Beret vert de raider



Archives JH CARDONA



Casquette EDF chef marin 1930- Bachi EDF chef marin-Photo MARINS EDF



EDF Colonies-Photo EDF section de Constantinople



Photo EDF 1930 - Chapeau EDF - EDF 1945 1947 - Louveteau EDF

Archives JH CARDONA



EUF Bâchi

Archives JH CARDONA



DIVERS

Chapeau de Commissaire des EFGB - Beret Notre Dame de Lourdes



Louveteau et petite aile- Petite Aile FFE Province du Maroc



Chapeau de SUF RS – Eclaireur SUF



Scouts d'Arabie au JAM-Scout Marin du Commonwealth



Scouts Hongrois-Scouts Finlandais

Toutes remarques, corrections et additions seront les bienvenues. Contacter : Joseph-henri CARDONA à j_hcardona@hotmail.com

Pour compléter ses archives le conservatoire scout JH CARDONA recherche un chapeau de guide ou de cheftaine de l'association des Guides de France.